




Photo	Description	Incorporation de matière recyclée	Possibilité de réemploi	Recyclabilité	Présence de substances dangereuses
	Carton d'expédition	100%	oui	99,32%	non
	Sachet d'expédition plastique	80%	oui	100%	non
	Sachet plastique - Fournisseurs	<p>Notre objectif: Proportion des matières recyclées de 80% pour tous les sachets plastiques; la mise en oeuvre est envisagée jusqu' à juin 2024. À ce jour seulement environ 30% des sachets utilisés contiennent une proportion des recyclats de 80%.</p>	non	oui	non



Sachet plastique -
Retours/Travaux des
retouches

Utilisation des sachets
plastiques des matières
recyclées (proportionnel ou
100%) encore en phase de test

non

oui
(matériau:
LDPE)

non



Sachet plastique -
Entreprise de
traitement des textiles

jusqu'à 100%

non

oui

non



Tour de cou carton

Mise en oeuvre envisagée

non

oui

non



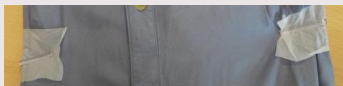
Insert en carton, carton
de maintien

Mise en oeuvre envisagée

non

oui

non



pincas chemises

Mise en oeuvre envisagée

non

oui

non



Boite des chaussures

Mise en oeuvre envisagée

oui

oui

non



Embauchoire

Mise en oeuvre envisagée

non

oui

non



Bourrage papier

Mise en oeuvre envisagée

non

oui

non



Papier de soie

Mise en oeuvre envisagée

non

oui

non



Etiquette collante

Mise en oeuvre envisagée

non

non

non



Sachet vêtements suspendus

jusqu'à 100%

non

oui

non



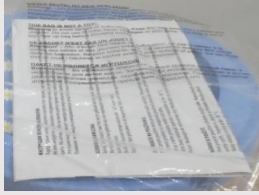
Cintre

100%

oui

oui

non



Encart supplémentaire produit, manuel

Mise en oeuvre envisagée

non

oui

non



Etiquette produit

Mise en oeuvre envisagée

non

oui

non



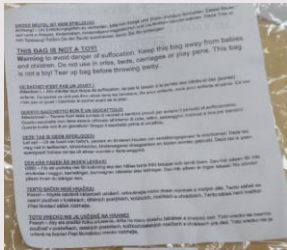
Etiquette collante

Mise en oeuvre envisagée

non

non

non



Etiquette EAN

Mise en oeuvre envisagée

non

non

non



Lien plastique

Mise en oeuvre envisagée

non

non

non

	Lien chaine	Mise en oeuvre envisagée	non	non	non	
		Lien tissu	Mise en oeuvre envisagée	non	oui	non
	Petit sachet plastique	Mise en oeuvre envisagée	oui	oui	non	
	Boîte	Mise en oeuvre envisagée	non	oui	non	
	Micro pack sticker	Mise en oeuvre envisagée	non	oui	non	
	Micro pack	Mise en oeuvre envisagée	non	non	non	



Bourrage papier

Mise en oeuvre envisagée

non

oui

non



Bandeau papier

Mise en oeuvre envisagée

non

oui

non



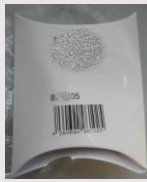
Encart en carton

Mise en oeuvre envisagée

non

oui

non



Boîte, étui

Mise en oeuvre envisagée

éventuellement

après
séparation
des
composants

non



Feuille plastique

Mise en oeuvre envisagée

non

oui

non



Carton d'emballage

Mise en oeuvre envisagée

éventuellement, dépend de l'état

oui

non



Polystyrène

Mise en oeuvre envisagée

non

oui

non



Cornière

Mise en oeuvre envisagée

non

oui

non



Film à bulles

Mise en oeuvre envisagée

oui

oui

non



Feuille de mousse

Mise en oeuvre envisagée

oui

oui

non



Lien plastique

Mise en oeuvre envisagée

non

oui

non